

SR800 加寬型網路伺服器機櫃



FOR-IBM.DALL.SUN.Acer-SERVER

SR 規格功能概述 設計標準及安規認證：

SR800 多功能網路伺服器機架系列，是依據 ANSI/EIA RS-310-C/D/E 的標準設計製造，為密閉式多功能鋁合金機櫃設計。並通過 UL 安規認證及 CE 安規認證，工研院震動測試 MIL-STD-167、MIL-STD-810E 及 CNS-3511 耐重測試 2000Kg 合格認證。

標準機櫃組成之零件：

機櫃組成由散熱風扇、模組化上、下蓋板、鋁製 (ADC-12) 三向接頭、上下結構框組，主結構鋁柱組、以實心三向接頭及空心鋁擠型鋁柱組合而成，副方孔活動柱，U 數貼紙、滑軌橫柱、AC110V/220V-15A 六、八孔電源組，不銹鋼框架組合螺絲，可拆式前、後鋁框壓克力門、鋁框網門組、隱藏式門鎖，鑰匙，可拆式側板組、活動煞車輪、地平腳螺絲組、M5(M6) 活動螺母，M5(M6) 彈片螺母、M5(M6) 面板螺絲，等零件組合而成。

機櫃可選購之結構附件：

可選購、1U 電源組、防傾片、理線盤、垂直理線槽、散熱風扇模組、支架支撐板/載重板、1U/2U 抽拉板、1U/2U 理線槽。

機櫃組成零件尺寸及功能：

SR800 加寬型機櫃外寬加寬為 800mm 內部維持 19" 設計，依照設備深度，配合機櫃總深度為 600mm~1200mm 之間。

SR800 加寬空間可裝設垂直理線槽，手指型垂直理線槽每 1U 打 1 斷面孔，供垂直跳、接、整線，及水平跳、接整線之用。

主鋁柱：採用圓弧造鋁擠型柱 AL6063T5 材質，以確保機架主結構耐重、抗震、不變形。

副活動柱：SR 方孔柱為曲折斷面設計 SPCC 2.0mm，貼上 U 數辨識貼紙。以利人員安裝及結構耐重及各種伺服器上架。並可前後自由移動，因應不同廠牌主機上架。固定方孔柱方式為，每單支固定於上、下深鋁柱溝槽 2 支上，加以螺絲緊密組合而成。模組化防塵上蓋，可為一段式或多段式，依需求放置高轉速散熱風扇 2~8 顆，以排除機櫃內設備產生熱空氣，吸入冷空氣，保持機架內工作溫度，高轉散熱風扇尺寸為 120*120*25mm，AC-110V~220V，上加裝防護網，防止人員誤碰。

快拆式側板組：使用活動扣件，拆卸容易不須工具，機櫃外觀無螺絲，且不影響美觀。

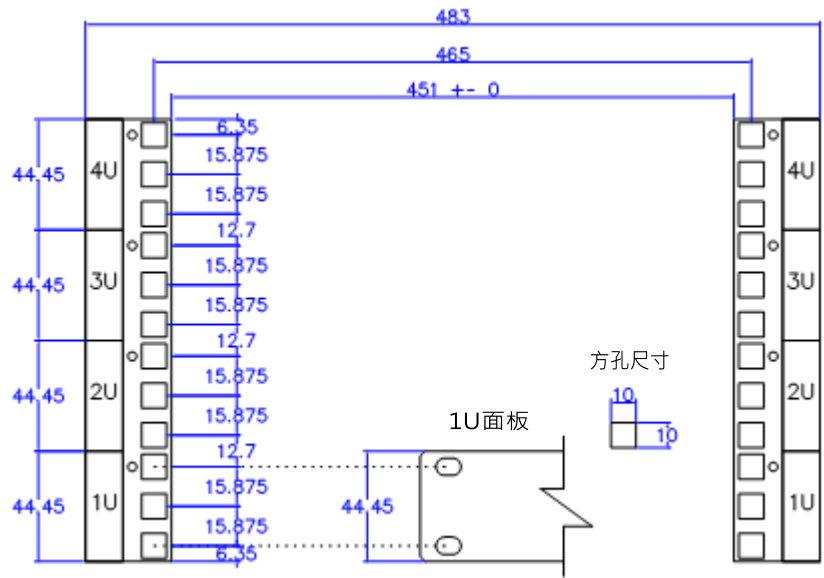
前、後鋁框門組採用：鋁擠型中空模鋁柱設計組合而成，門組開啟角度為 110 度，可選購鋁門、壓克力門、網狀門，並附隱藏式門鎖，以保護設備安全。電源採用 AC-110V/220V-15A 八孔電源可耐溫 20°C~75°C，附突波保護及無熔絲開及電源指示燈，插座、插頭為標準電腦三孔接地型。

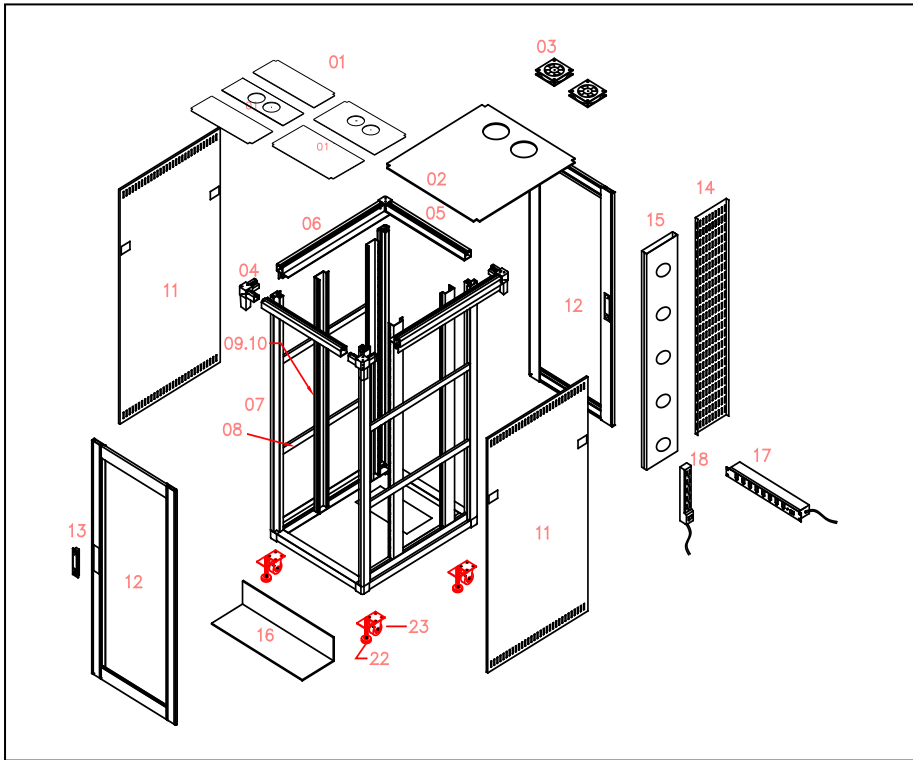
可隨時加裝接地銅製端子，具活動煞車輪、地平腳螺絲、防傾片、串聯組件，供多台併櫃串聯、機櫃移動或防震固定之用。

烤漆塗裝處理：

機架採用，熱硬化粉體烤漆塗裝，以防止刮傷氧化，可耐強酸、強鹼，延長機架壽命

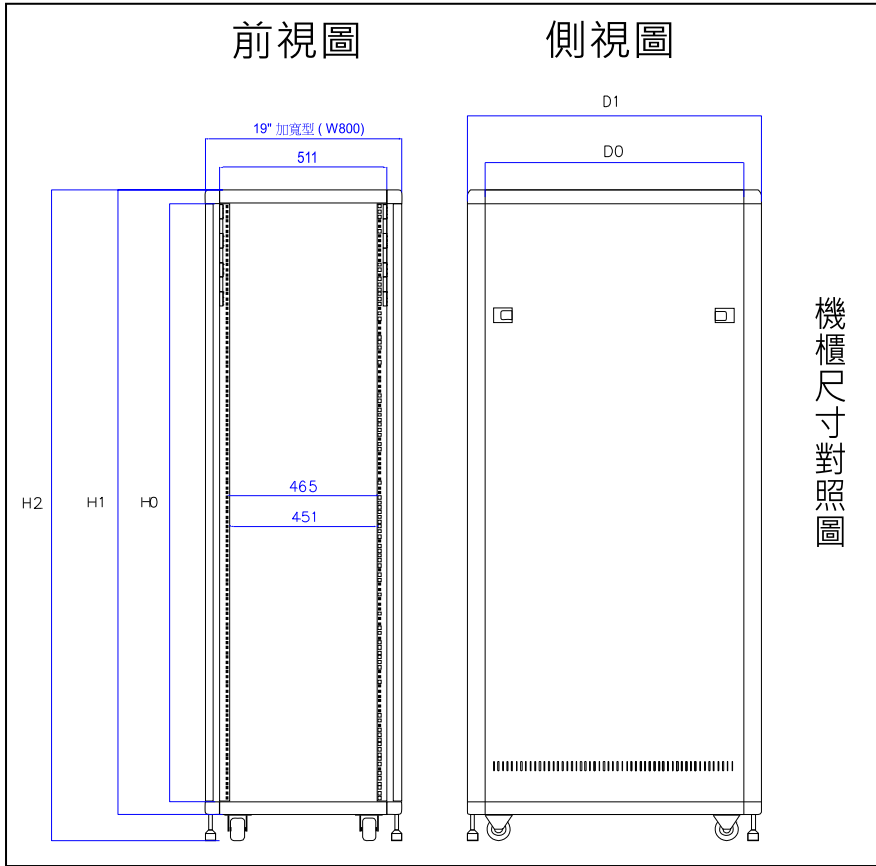
本規範EIA標準，建立在19" 機櫃機架，孔位尺寸之規定，使得設計硬體設備及機架機構工程師，其依照孔位，分別為EIA-RS-310-C、D、E等，其中以310-C為普遍製造以及設備上架，通用之規範，另外之310-D、E等孔位，圓孔柱及方孔柱及攻牙鋁柱，本公司亦可接受客戶之訂製及OEM製造生產，所依循之規定尺寸，以公製單位尺寸，依據EIA規範訂定高、寬度尺寸，訂定一套可供依循之規範；如下所示！



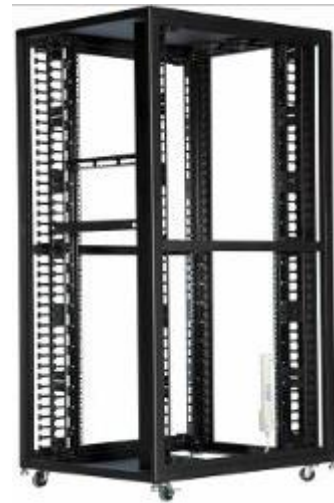


機櫃組裝對照表

NO	品名	ITEM	材質	數量
01	機櫃結構三 D 圖	Knot The Composition	結構零件示意 3D 圖	1
02	模組化風扇上蓋板	TOP FAN Cover	鋼材 SPCC 2.0mm	1
03	AC 散熱風扇組	AC FAN Motorar	鋁合金壓鑄 ADC12/PU	2~8
04	鋁壓鑄三向接頭	Three Ear Casted Corner	鋁合金壓鑄 ADC12	8
06	結構深鋁柱	Frame Member	鋁合金 AL-6063T5	4
07	結構主鋁柱	Vertical PostSlide	鋁合金 AL-6063T5	4
09	活動方孔柱	Moveable Mount Post	鋼材 SPCC2.0mm	4
10	U 數辨識貼紙	U-Number-Recognize	塑膠 PVC 貼紙	4
11	可拆式側板	Moveable Side Panel	SPCC1.0mm	2
12	可拆式鋁框壓克力門	Acrylic Door Set	鋁合金 AL-6063T5	2
13	隱藏式門鎖	A Lock	鋁合金壓鑄 ADC12	2
17	1U 橫式機架式 8 孔電源	1U-PDU-AC110~220V	鐵製機殼+三孔式插座+突波保護	選購
18	AC110V~220V 六、八孔電源組	PDU-AC110V-15A	塑膠機殼+三孔式插座+突波保護	1
19	M5-M6 面板螺絲	Panel Screws	不銹鋼製/電鍍處理 Steel	50~100
20	彈片(抓柱)螺母	EIA Screws	不銹鋼製/電鍍處理 Steel	50~100
22	地平螺絲腳座	Standt	不銹鋼製/電鍍處理 Steel	4
23	活動煞車輪	Caster	PU+電鍍處理 Steel	4
24	熱硬化防鏽耐侵蝕粉體烤漆	Roast the Plaint	有黑白色選購	1



機櫃尺寸對照圖



1U=44.45mm=1.75in

各種規格尺寸，均可接受訂製OEM生產!

SR800 加寬型伺服器專用櫃

單位：mm

型號 / Model	內高 H0	框高 H1	總高 H2	內深 D0	總深 D1	W	U
SR800 42U - 60/75/90	1867	1953	2033	511/661/811	600/750/900	800	42U
SR800 41U - 60/75/90	1823	1909	1989	511/661/811	600/750/900	800	41U
SR800 35U - 60/75/90	1556	1642	1722	511/661/811	600/750/900	800	35U
SR800 30U - 60/75/90	1333	1420	1500	511/661/811	600/750/900	800	30U
SR800 15U - 60/75/90	667	753	833	511/661/811	600/750/900	800	15U
客化訂製尺寸	任選	任選	任選	任選	任選	任選	任選

SR800 加寬型伺服器專用櫃

單位：mm

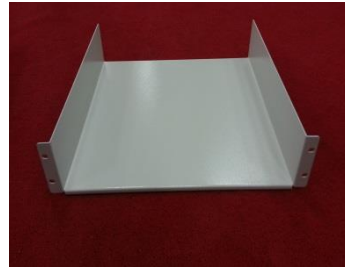
型號 / Model	內高 H0	框高 H1	總高 H2	內深 D0	總深 D1	W	U
SR800 42U - 90/100/110	1867	1953	2033	811/911/1011	900/1000/1100	800	42U
SR800 41U - 90/100/110	1823	1909	1989	811/911/1011	900/1000/1100	800	41U
SR800 35U - 90/100/110	1556	1642	1722	811/911/1011	900/1000/1100	800	35U
SR800 30U - 90/100/110	1333	1420	1500	811/911/1011	900/1000/1100	800	30U
SR800 15U - 90/100/110	667	753	833	811/911/1011	900/1000/1100	800	15U
客化訂製尺寸	任選	任選	任選	任選	任選	任選	任選



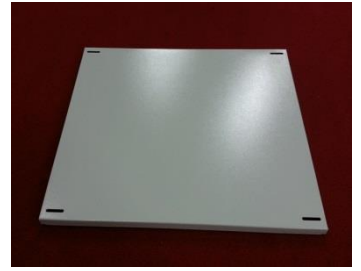
防傾固定片



2U鍵盤抽拉板



2U承板



負重型支撐板



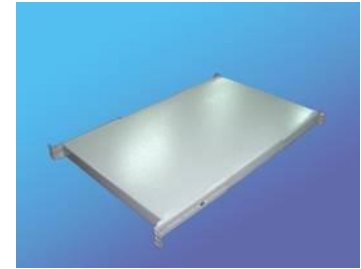
散熱風扇組



支架組



1U鍵盤抽拉板



1U 爪子式載重板



1U機架橫式電源



電源組 (3插8孔)



直立式12孔電源組



1U橫式電源+電流表



Patch Panel
跳線面板



Patch cord 短跳線



3U後置風扇模組



3U散熱風扇盒



手指型垂直理線槽



綁線架



1U~10U空白面板



2U~6U抽屜組