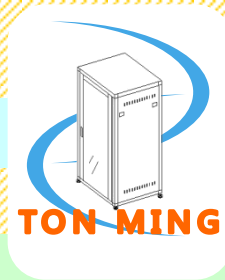


# SR-ARC伺服器機櫃&加寬型機櫃





### SR 規格功能概述 設計標準及安規認證：

SR&SR800 多功能伺服器機架系列，是依據 ANSI/EIA RS-310-C/D/E 的標準設計製造，為密閉式多功能鋁合金機櫃設計。並通過 UL 安規認證及 CE 安規認證，工研院震動測試 MIL-STD-167、MIL-STD-810E 及 CNS-3511 耐重測試 2000Kg 合格認證。

### 標準機櫃組成之零件：

機櫃組成由散熱風扇、模組化上、下蓋板、鋁製 (ADC-12) 三向接頭、上下結構框組，主結構鋁柱組、以實心三向接頭及空心鋁擠型鋁柱組合而成，副方孔活動柱，U 數貼紙、滑軌橫柱、AC110V/220V-15A 六、八孔電源組，不銹鋼框架組合螺絲，可拆式前、後鋁框壓克力門、斜孔散熱式壓克力門組、隱藏式門鎖，鑰匙，可拆式散熱側板組、活動煞車輪、地平腳螺絲組、M5(M6) 活動螺母，M5(M6)彈片螺母、M5(M6)面板螺絲、方孔工具，等零件組合而成。

### 機櫃可選購之結構附件：

可選購、密碼鎖、1U 電源組、防傾片、鐵製理線盤(盒)、鋁製垂直理線槽、散熱風扇模組、支架支撐板/載重板、1U/2U 抽拉板、網狀式散熱側板、1U/2U理線槽、接地銅條、網版印刷、特殊訂製品等等。

### 前後門組：

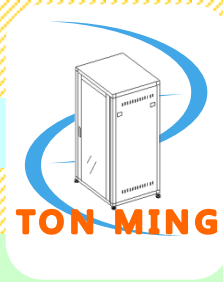
前門為圓弧型蜂巢狀網門：材質為金屬鋼板，厚度為1.6mm以上，門組開啟角度為110度。散熱孔可選擇圓孔或六角孔。  
後門為鋁框對開網狀門：鋁擠型中空模鋁柱設計，並兼具備散熱及美觀功能，強化散熱效果。

### 機櫃組成零件尺寸及功能：

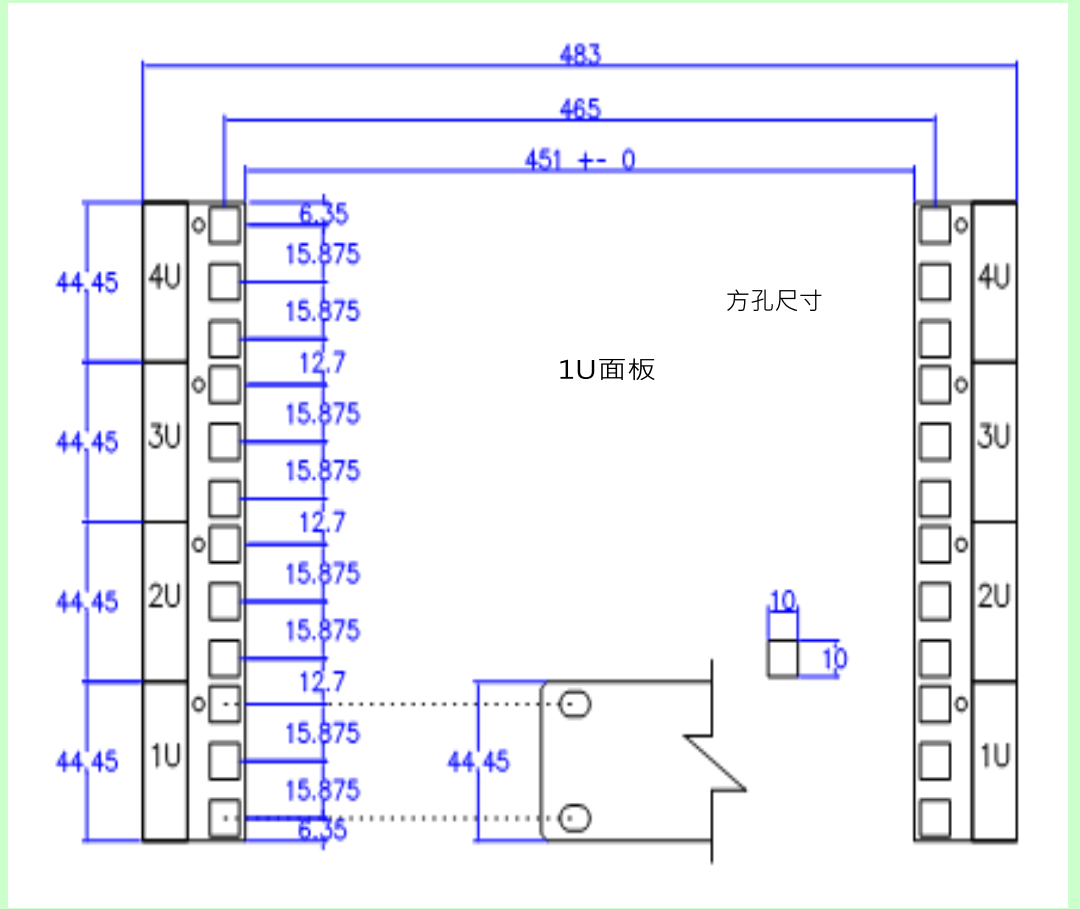
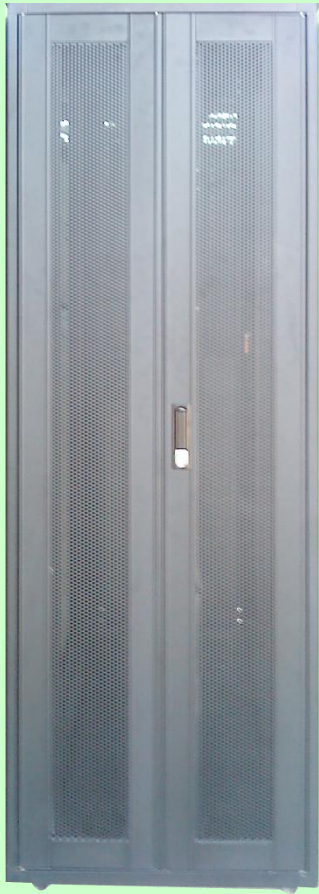
SR 標準機櫃外寬為 600mm 內部維持19" 設計，依照設備深度，配合機櫃總深度為 600mm ~1100mm 之間。  
SR800 加寬型機櫃外寬加寬為 800mm 內部維持19" 設計，依照設備深度，配合機櫃總深度為 750mm~1100mm 之間。  
SR800 加寬空間可裝設鋁製垂直理線槽，垂直理線槽每 1U打1 斷面孔，供垂直跳、接、整線，及水平跳、接整線之用，並將垂直理線槽跳線孔位，每一銳角毛邊修成圓角，防止光纖或網路線因割傷，中斷傳輸功能，或人員工作割傷。  
主鋁柱：寬 45mm × 深60mm 鋁截面積為 595.39mm<sup>2</sup> 之鋁擠型柱 AL6063T5，以確保機架主結構耐重、抗震、不變形。  
副活動柱：SR方孔柱 寬35mm × 深70mm 曲折斷面設計 SPCC 2.0mm，每1U 打記號孔 +U 數辨識貼紙。以利人員安裝及結構耐重及各種伺服器上架。並可前後自由移動，已應不同廠牌主機上架。固定方孔柱方式為，每單支固定於上、下深鋁柱溝槽2支上，加以螺絲緊密組合而成。（每單支活動方孔柱固定支撐點為 4 處）預留前後移動之M5活動螺母置於鋁擠型滑動溝槽內，供與方孔柱組合之用。模組化防塵上蓋，放置高轉速散熱風扇 2~8 顆，以排除機櫃內電腦設備產生之熱空氣，並可防止落塵落入機櫃內。高轉散熱風扇尺寸為 120\*120\*25mm，高轉培林式，上加裝防護網，防止人員誤碰。  
快拆式側板組：上、下各有通風導孔，空氣對流排熱，並使用活動扣件，僅需雙手即可拆卸，機櫃外觀無螺絲影響美觀。  
電源採用AC-110V/220V-15A 六、八孔電源，附突波保護及無熔絲開關及電源指示燈，插座、插頭為標準電腦三孔接型。可隨加裝接地銅製端子，具活動煞車輪、地平腳螺絲、防傾片、串聯組件，供多台併櫃串聯、機櫃移動或防震固定之用。

### 烤漆塗裝處理：

機架採用，熱硬化粉體烤漆塗裝，以防止刮傷氧化，可耐強酸、強鹼，延長機架壽命



本規範EIA標準，建立在19" 機櫃機架，孔位尺寸之規定，使得設計硬體設備及機架機構工程師，其依照孔位，分別為EIA-RS-310-C、D、E等，其中以310-C為普遍製造以及設備上架，通用之規範，另外之310-D、E等孔位，圓孔柱及方孔柱及攻牙鉛柱，本公司亦可接受客戶之訂製及OEM製造生產，所依循之規定尺寸，以公製單位尺寸，依據EIA規範訂定高、寬度尺寸，訂定一套可供依循之規範；如下所示！



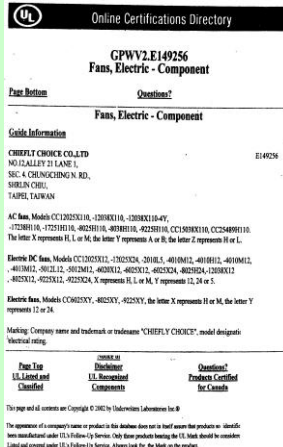
CNS-3511  
耐壓2000KG測試

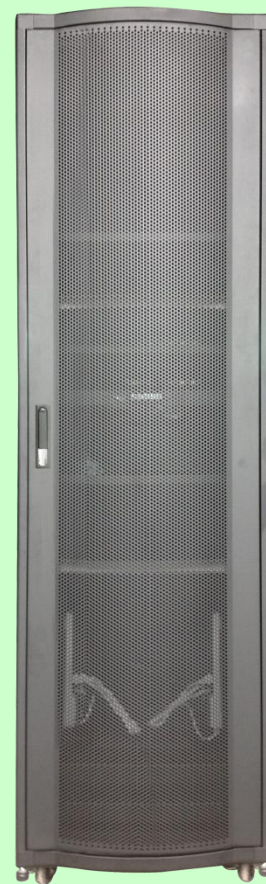
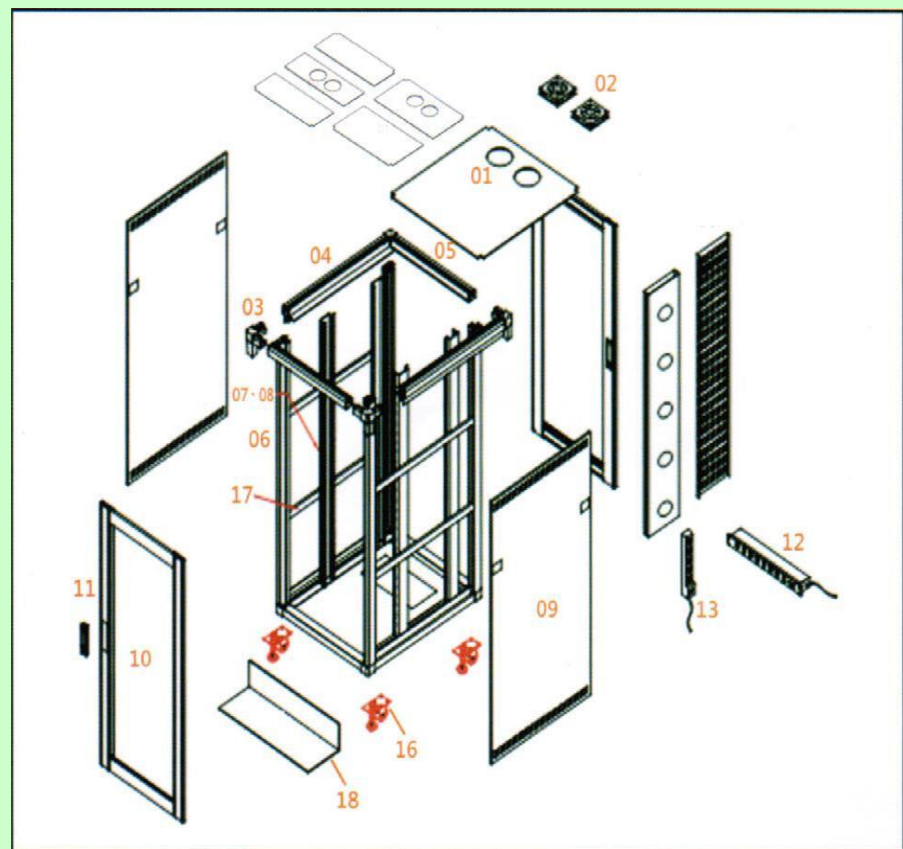
MIL-STD-167  
防震-振動測試

UL安規認證

MIL-STD-810E  
運輸振動測試

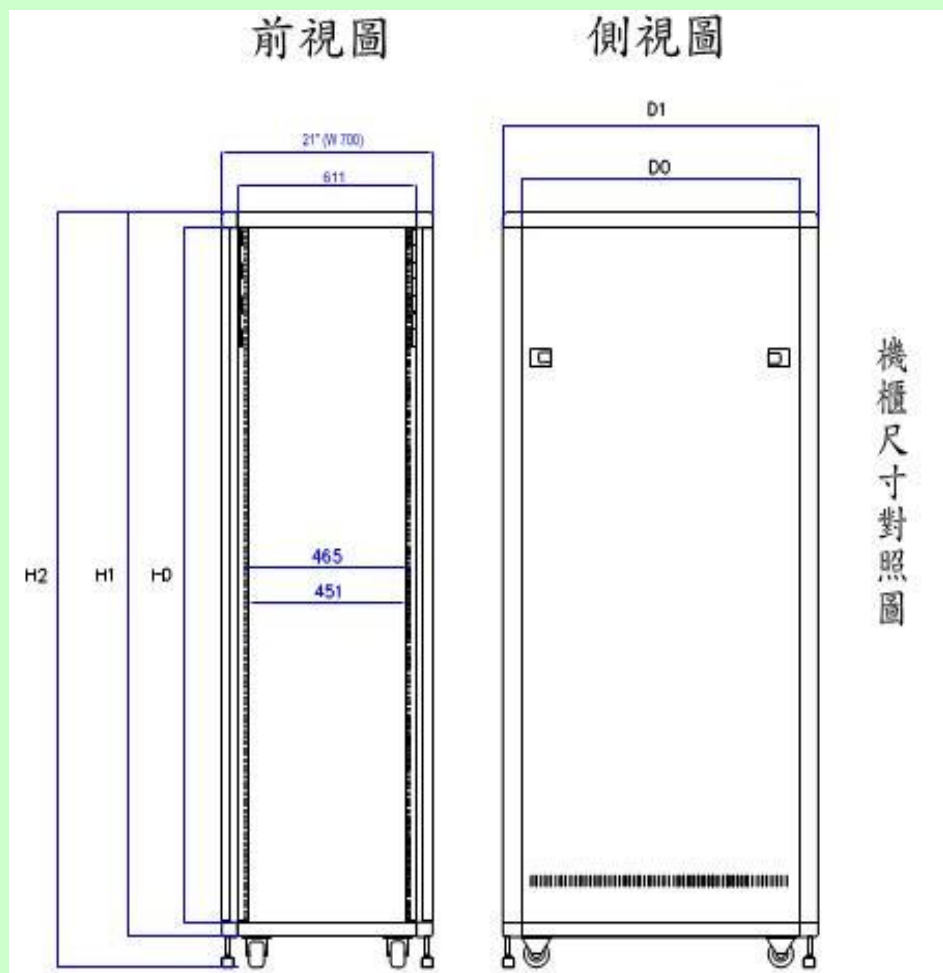
CE安規認證





標準配備 / Standard Accessories-of-Standard-Model

No	品名	ITEN	材質	數量
01	模組化風扇上蓋板	Top FAN Cover	鋼材 SPCC2.0mm	1
02	AC 散熱風扇組	AC FAN Motor	鋁合金壓鑄 ADC12/PU	2~8
03	鋁壓鑄三向接頭	Three Ear Casted Corner	鋁合金壓鑄 ADC12	8
04	結構深鋁柱	Frame Member	鋁合金 AL-6063T5	4
05	結構寬鋁柱	Frame Member	鋁合金 AL-6063T5	4
06	結構主鋁柱	Vertical PostSlide	鋁合金 AL-6063T5	4
07	活動方孔柱	Moveable Mount Post	鋼材 SPCC2.0mm	4
08	U 數辨識貼紙	U-Number-Recognize	塑膠PVC貼紙	4
09	可拆式側板	Moveable Side Panel	鋼材 SPCC1.0mm	2
10	前圓弧型蜂巢式網狀門及門鎖	Steel Door	鋼材 SPCC1.6mm	1
11	後對開型蜂巢式網狀門及門鎖	Steel Door	鋁合金 AL-6063T5	1
12	1U 橫式機架式 8 孔電源	1U-PDU-AC-110~220V	鐵製機殼+三孔式插座+突波保護	選購
13	AC110V~220V 八孔電源組	DU-AC-110V-15A	塑膠機殼+三孔式插座+突波保護	1
14	M5-M6 面板螺絲	Panel Screws	電鍍處理Steel	50~100
15	彈片(抓柱)螺母	EIA Screws	電鍍處理Steel	50~100
16	地平螺絲腳座/活動煞車輪	Standt / Caster	PU底座+電鍍處理Steel	4
17	滑軌橫柱	Slide Post	鋁合金 AL-6063T5	選購
18	固定防傾片	Quakeproof Plank	鋼材 SPCC3.0mm	選購



機櫃尺寸對照圖



1U=44.45mm=1.75in

各種規格尺寸，均可接受訂製OEM生產!

型號 / Model	內高 H0	框高 H1	總高 H2	內深 D0	總深 D1	W	U
SR 42U - 60/75/90	1867	1953	2033	511 / 661 / 811	600 / 750 / 900	600	42U
SR 41U - 60/75/90	1823	1909	1989	511 / 661 / 811	600 / 750 / 900	600	41U
SR 35U - 60/75/90	1556	1642	1722	511 / 661 / 811	600 / 750 / 900	600	35U
SR 42U - 100/110	1867	1953	2033	911 / 1011	1000 / 1100	600	42U
SR 41U - 100/110	1823	1909	1989	911 / 1011	1000 / 1100	600	41U
SR 35U - 100/110	1556	1642	1722	911 / 1011	1000 / 1100	600	35U

型號 / Model	內高 H0	框高 H1	總高 H2	內深 D0	總深 D1	W	U
SR800 42U - 60/75/90	1867	1953	2033	511 / 661 / 811	600 / 750 / 900	800	42U
SR800 41U - 60/75/90	1823	1909	1989	511 / 661 / 811	600 / 750 / 900	800	41U
SR800 35U - 60/75/90	1556	1642	1722	511 / 661 / 811	600 / 750 / 900	800	35U
SR800 42U - 100/110	1867	1953	2033	911 / 1011	1000 / 1100	800	42U
SR800 41U - 100/110	1823	1909	1989	911 / 1011	1000 / 1100	800	41U
SR800 35U - 100/110	1556	1642	1722	911 / 1011	1000 / 1100	800	35U



1U橫式理線槽



2U鍵盤抽拉板



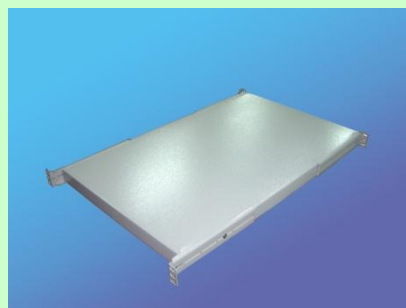
2U承板



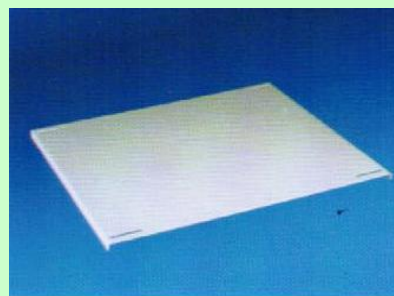
負重型支撐板



1U鍵盤抽拉板



1U 爪子式載重板



支撐板



1U橫式電源+數位電流表



1U機架橫式電源



電源組 (3只8孔)



直立式12孔電源組



1U橫式電源+指針式電流表



Patch cord短跳線



Patch cord跳線面板



飛瑞機架式 UPS



四合一LCD KVM監控台